

DIGITAL PERIPH

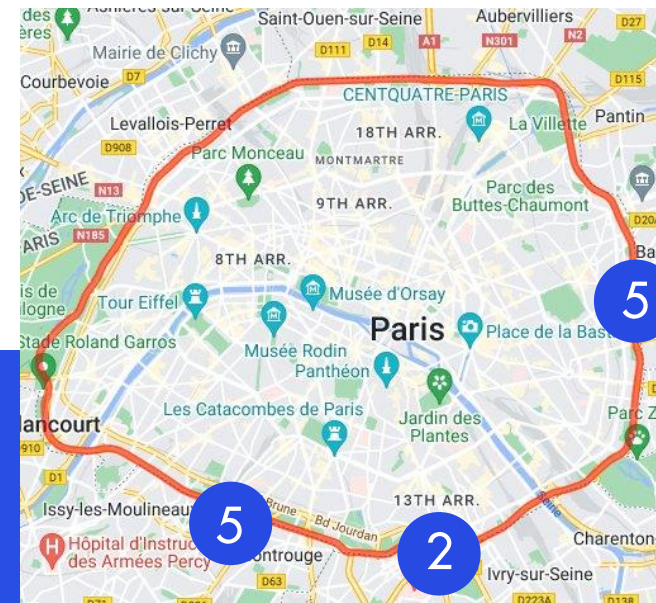
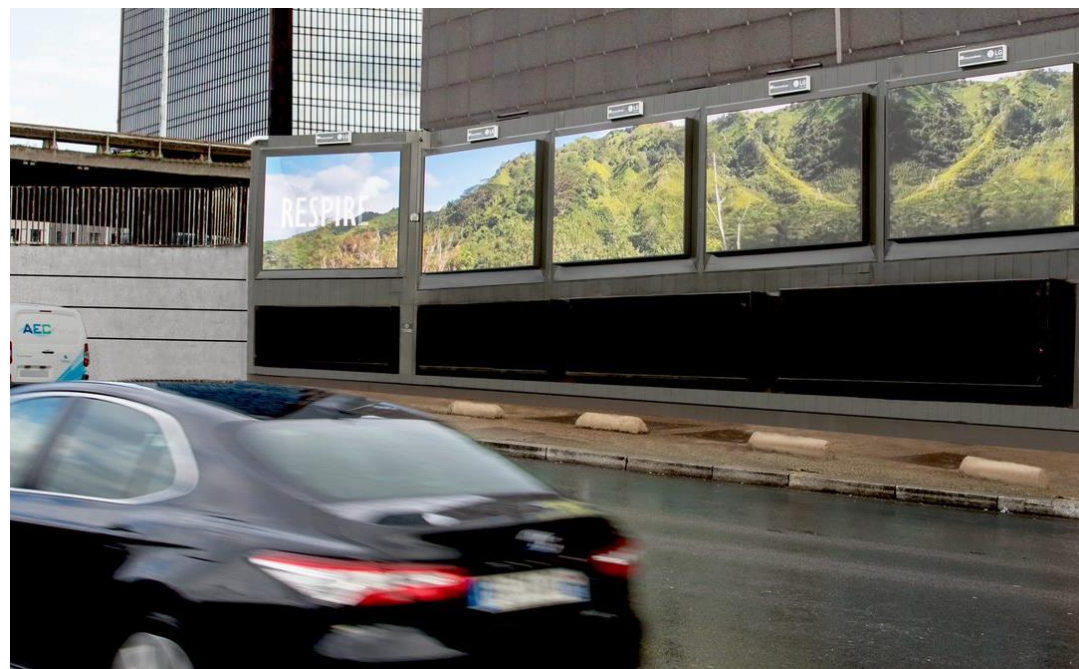
UNE PUISSANCE INÉGALÉE SUR LE PÉRIPHÉRIQUE PARISIEN

GIRAUDY

12 ÉCRANS DIGITAUX 8m2

3 MURS D'IMAGES situés à des carrefours d'audience stratégique

11,81 M de contacts générés chaque semaine



LE PÉRIPHÉRIQUE C'EST...

+1,3 MILLIONS de trajet par jour

37 Km/h de vitesse moyenne en heure de pointe

≈55 MIN de temps moyen pour le tour du périphérique

PERFORMANCES DU RÉSEAU

Ciblez les usagers du périphérique parisien à travers nos 4 murs d'écrans digitaux 8m2

COUVERTURE CONTACTS REPETITION AUDIENCE GRP

Périmètre Actif

17,00% | 11,81 M | 7,30 | 1,68 M | 124



PORTE DE BAGNOLET

7,036 M de contacts

Source : MOOHV Mobimétrie – Q3 2023 – période d'appariement Printemps – Cible Ensemble 11+ - Périmètre National



PORTE DE VANVES

4,960 M de contacts

Source : MOOHV Mobimétrie – Q3 2023 – période d'appariement Printemps – Cible Ensemble 11+ – Périmètre National



PORTE D'ITALIE

1,452 M de contacts

Source : MOOHV Mobimétrie – Q3 2023 – période d'appariement Printemps – Cible Ensemble 11+ - Périmètre National